

**TAPPO DI CHIUSURA**  
**SHUT-OFF SCREW**  
**VERSCHLUSSSCHRAUBE**

ETT

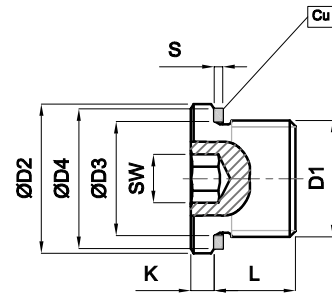
DIN 908

**Materiale:** Acciaio  
**Material:** Steel  
**Werkstoff:** Stahl

**Rivestimento:** Zincato  
**Coating:** Zinc plated  
**Überzug:** Verzinkt

**Specifiche:** Con guarnizione in rame  
**Specifications:** With gasket in copper  
**Spezifikationen:** Mit Dichtung aus Kupfer

**Classe di resistenza:** 5.8 (500 N/mm<sup>2</sup>)  
**Property class:** 5.8 (500 N/mm<sup>2</sup>)  
**Widerstandsfähigkeit:** 5.8 (500 N/mm<sup>2</sup>)



D1	D2	L	K	SW	D3	D4	S
M8 x 1	12	8	3	4	8,3	11,5	1
M10 x 1	14	8	3	5	10,3	13,5	1
M12 x 1.5	17	12	3	6	12,3	16	1,5
M14 x 1.5	19	12	3	6	14,3	18	1,5
M16 x 1.5	21	12	3	8	16,3	20	1,5
M18 x 1.5	23	12	4	8	18,3	22	1,5
M20 x 1.5	25	14	4	10	20,3	24	1,5

D1	D2	L	K	SW	D3	D4	S
1/8"	14	8	3	6	10	13,5	1
1/4"	18	12	3	6	13,4	18	1,5
3/8"	22	12	3	8	17	21	1,5
1/2"	26	14	4	10	21,3	26	1,5
3/4"	32	16	4	12	26,7	32	2
1"	39	16	5	17	33,5	39	2

**Esempio di ordinativo:** D1    **Order example:** D1    **Bestellbeispiel:** D1